

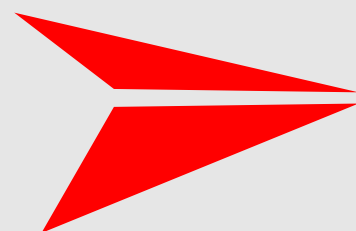
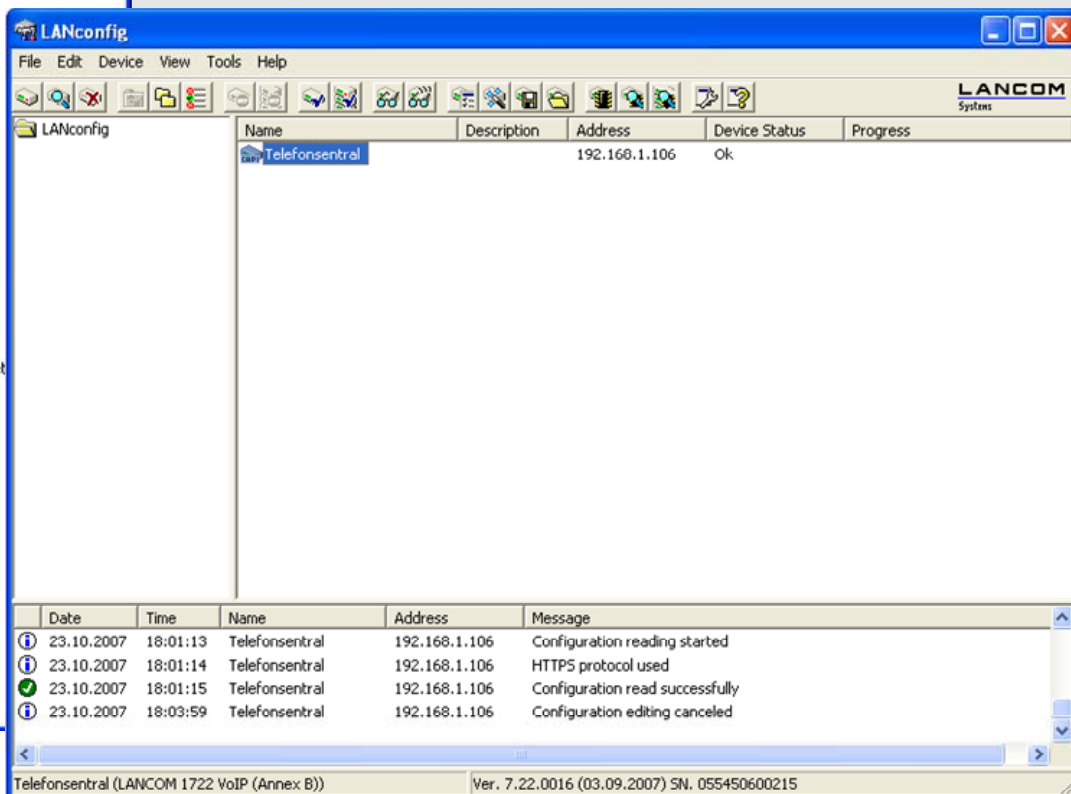
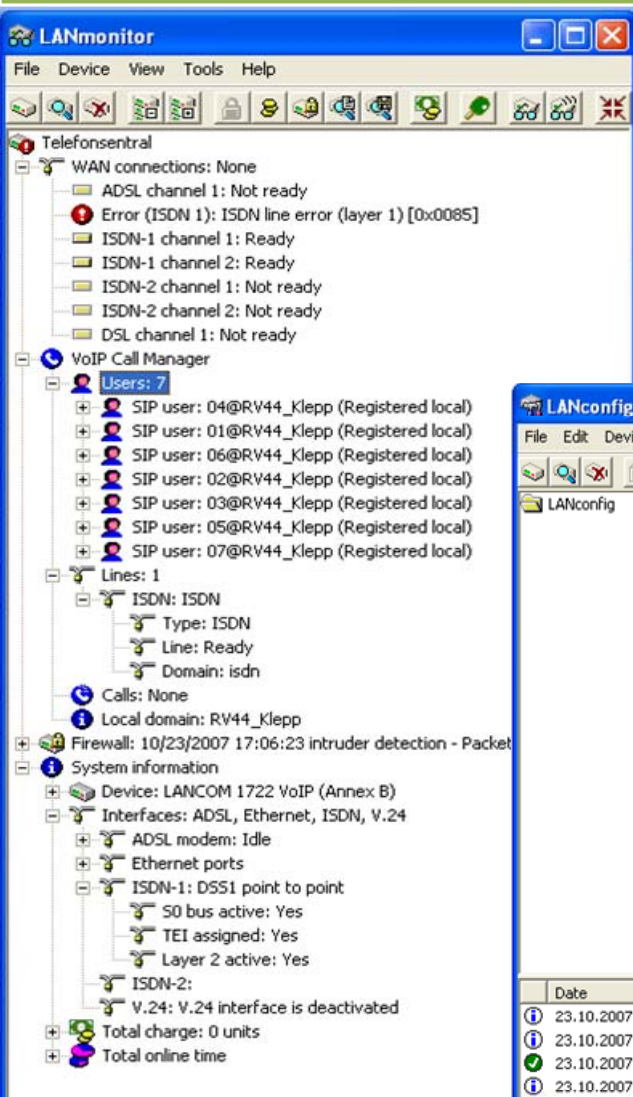


# VoIP TELEFONSENTRAL

Sentral for IP-basert (SIP) nødtelefonsystem

**LANCOM 1723** er SIP/ISDN PBX/gateway for IP-baserte telefon-systemer. Hver LANCOM 1723 leveres med 8 SIP lisenser (utbyggbar til 32); den har i tillegg 2 analoge porter, 2 ISDN porter, 2 Ethernet 10/100Mbps porter og ADSL2+ port.

PBX'en konfigureres via **LANConfig** programvare (eller WEB) og hele systemet inkludert ISDN linje og IP-telefoner kan overvåkes via **LANMonitor** SNMP basert programvare. Begge programpakkene leveres kostnadsfritt.



**Catena a.s**  
Jernkroken 18  
N-0976 OSLO

# LANCOM 1723

Tlf: 22 80 42 60  
Fax: 22 80 42 61  
Epost: [post@catena.no](mailto:post@catena.no)  
Web: [www.catena.no](http://www.catena.no)

# Lancom 1723 VoIP PBX

Teknisk informasjon

**LANCOM**  
Systems

Tilkoblinger på bakside



Tilkobling for  
strømforsyning

2 stk Ethernet 10/  
100Mbps porter  
for lokalt nettverk

2 stk analoge  
porter for radio  
innsnakk

2 stk ISDN  
porter for  
bylinje

1 stk  
ADSL2+  
port



## LanCom 1723 VoIP PBX

Lancom 1723 er kombinert ruter, ISDN gateway og telefonsentral med IP (SIP) porter og analoge linjer.

- IP PBX for ISDN, analoge linjer og 8 klienter.
- Utbyggbar til 32 SIP klienter, ubegrenset antall PBX'er i anlegget (nettverk).
- SIP Gateway til ISDN.
- Nummer oversettelse (fra lokalt nummer til ISDN innvalgsnummer).
- Brannmur og VPN gateway.
- SNMP overvåking av en rekke parametre som ISDN linje, nødtelefon etc.
- Automatisk registrering av IP-telefon.
- Plasseres frittstående, i 19" brakett eller egen lasbar veggbrakett.

PBX'en konfigureres via **LANConfig** programvare og overvåkes via **LANMonitor** programvare (begge følger med kostnadsfritt).

Datablader/  
manualer :

User Manual  
LCOS Reference Manual  
Installation Guide  
PBX Manual

Tilgjengelige på  
[www.lancom.de](http://www.lancom.de) eller hos  
Catena a.s

## Partnummer & beskrivelse :

Beskrivelse	Partnr.	Grensesnitt	Konfigurasjon	Driftspenning
LANCOM 1723 VoIP PBX/Ruter	61359	2xEthernet 10/100, 2xISDN, 2xAnalog, 8xSIP	WEB, SNMP, TELNET, ISDN	230VAC/12VDC
LANCOM VoIP 32 Option	61617	32xSIP (totalt pr. sentral)	-	-
LANCOM 17xx 19" brakett	61501	-	-	-
LANCOM 17xx Veggbrakett	61349	-	-	-